

ETAT DES LIEUX

ETAT DES LIEUX **17 Aout 2015**

DATE DE CONGE **15 Aout 2015**

Avertissement Le LOCATAIRE reconnaît être informé et accepte les faits, informations et règles suivantes :

Le locataire entrant reconnaît avoir reçu le bien loué tel que décrit sur le présent constat d'état des lieux et sur les photographies éventuellement annexées. Le locataire entrant reconnaît avoir reçu une liste des précautions à prendre lors de sa future sortie et s'engage à les respecter. En cas de défaut ou de manquement, toute dépréciation, devis ou factures pour dégradations, saletés, enlèvement d'objets laissés dans les lieux et/ou lacunes relevant tous de sa responsabilité seront mis à la charge du LOCATAIRE. Toutes les clés remises au LOCATAIRE entrant seront obligatoirement et intégralement restituées le jour de l'EDL de sortie. A défaut, toute clé manquante entraînera, par mesure de sécurité, un changement complet de serrure ou de verrou ou de cylindre, qui sera retenu sur son dépôt de garantie. Le locataire entrant accepte et certifie ne pas faire de perçage dans les façades, plinthes, sols et toutes huisseries sans l'accord préalable écrit du bailleur ou de son mandataire. Le locataire entrant se déclare d'accord de supporter les frais, de quelque nature qu'ils soient, qui pourraient résulter de la reprise par lui d'objets ou d'installations de son prédécesseur. Il s'engage, à sa future sortie, à enlever à ses frais lesdits objets ou installations et à remettre les lieux en leur état d'origine. Le locataire sortant reconnaît avoir restitué le bien loué tel que décrit sur le présent constat d'état des lieux et sur les photographies annexées.

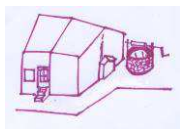
Le locataire sortant accepte tous forfaits de dépréciation, devis ou factures pour les dégradations et lacunes relevant de sa responsabilité et consignées dans le présent constat, sans qu'il puisse les contester. Le locataire sortant est informé et accepte que toute clé remise à son entrée mais manquante ce jour entraînera, par mesure de sécurité, un changement complet de serrure ou verrou, qui sera retenu sur son dépôt de garantie, sans qu'il puisse le contester. Le locataire sortant reconnaît que l'état des lieux de sortie ne le libère pas de son engagement de paiement du loyer jusqu'au terme de son préavis légal et qu'il ne peut en aucun cas être considéré comme une acceptation de congé anticipé.

Par leur signature, les parties certifient accepter le présent état des lieux numérique. Cet acte juridique signé comporte l'identification des parties et leur consentement à toutes les obligations qui y sont mentionnées. Dans des conditions fixées par décret en Conseil d'Etat : L'usage d'un procédé fiable d'identification garantit l'intégration des signatures électroniques se rapportant au dit acte, Et par suite, fonde son intégrité. Ce document pourra être déposé chez un organisme fiable de conservation et de certification (éventuellement en ligne). Seule la version numérique du présent document fait foi, à condition de pouvoir l'afficher à l'aide d'un procédé fiable. Toute Modification est Interdite. Ainsi fait contradictoirement et signé à Saint Georges. Personnes Présentes lors de l'état des lieux :

Le propriétaire	Monsieur PASTEL Richard	Le Locataire Sortant	Madame DECRETTE Sophie
	Gérant de SCI GABRIELTHOMAS		
	664 CHEMIN DU VIGNIER		3 Passage du Père Laverlochère
	38790 CHARANTONNAY		38790 SAINT GEORGES D'ESPERANCHE

Je soussignée **DECRETTE Sophie**
reconnait avoir participé à l'état
des lieux au 13 rue Grassolière
le 17 août 2015.

Le Gérant **Richard Pastel**



RELEVÉ DES COMPTEURS

energie /Matières	FOURNISSEUR	N° compteur	Index d'entrée	Index de sortie	Observation
Electricité	EDF ou Autre FOURNISSEUR	<u>Compteur principal :</u>	<u>88094 kwh</u>	95517 kWh	Heures Pleines
			<u>77480 kwh</u>	83531 kWh	Heures Creuses
		<u>Sous compteur :</u>	<u>00006,9 kwh</u>	1329,8 kWh	
Gaz	GDF ou Autre	<u>néant</u>	<u>néant</u>		
Eau potable	GDE ou Autre FOURNISSEUR	<u>Compteur principal :</u>	<u>1269,2 m3</u>	1366,991 m3	Eau froide
Autre	Autre				

REMISE DES CLES

ENTRANT-ENTRANT-ENTRANT-ENTRANT				SORTANT-SORTANT-SORTANT-SORTANT-			
Eléments	Observations	Eléments	Observations	Eléments/Observations			
Télécommande	néant	Verrou bas appart	néant				
Entrée immeuble	néant	Accès cave	néant				
Boîte aux lettres	2 clés reçues	Non Identifiées	néant	Boîte aux lettres	2 clés rendues		
Verrou haut appart	Serrure présente	garage	néant	Verrou haut appart	<u>PLAQUES PROTECTION cylindre</u>	seront Manquantes	facturées
Serrure centrale appart	3 clés reçues	Accès Cellier	néant	2 clés rendues + 1 reproduction	RESERVES: La locataire a perdu une clé/ Par mesure de sécurité le cylindre sera changé à ses frais.		

PHOTOS COMPTEURS/CLES

néant

Légende utilisée dans cet état des lieux:

Abréviation	libellé
Nc ou N	Non concerné
NEUF /TBE	Neuf ou très Bon état
BE ou B	Bon Etat, Bon entretien, bonne propreté, bon fonctionnement
U	Usure
M	Mauvais état: d'entretien / d' utilisation /ou de propreté ou Mauvais remplacement (non identique)

Organisme de certification choisi par le propriétaire: authentication.cs4i.fr

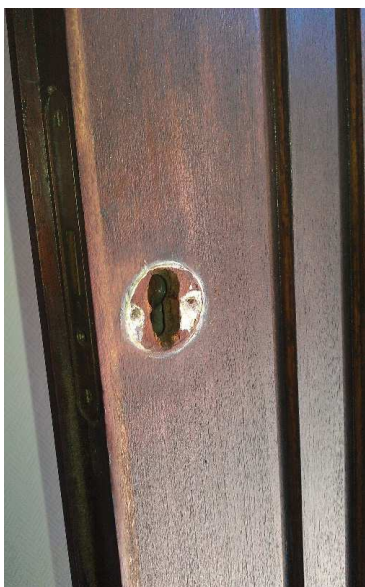
n°ITEM	Pièce ou Local	n° élément	élément	Entrée / Dégagement	Contrôle	c/Nc	NEUF/ TBE	BON EtAT	Usure	Mauvais Etat	Foncti	Observations
101	Entrée / Dégagement	entrée	Porte	Etat Général					U			
102	Entrée / Dégagement	entrée	Porte	extérieur				B				
103	Entrée / Dégagement	entrée	Porte	Joint d'étanchéité inférieur porte				B				
104	Entrée / Dégagement	entrée	Porte	intérieur				B				
105	Entrée / Dégagement	entrée	Porte	Sonnette extérieure				B				
106	Entrée / Dégagement	entrée	Porte	Sonnette intérieure				B				
107	Entrée / Dégagement	entrée	Porte	Poignée porte d'entrée				B				
108	Entrée / Dégagement	entrée	Porte	Vitres				B				
109	Entrée / Dégagement	entrée	Porte	Embrasure/Encadrement porte				B				
109	Entrée / Dégagement	serrure haut	Porte	Serrure						M		2 rosaces de serrure/cylindre emportées à remplacer
110	Entrée / Dégagement	serrure bas	Porte	Serrure					U			RESERVES FERMETURE: clé ne tourne pas
111	Entrée / Dégagement	entrée	Porte	Judas		N						
110	Entrée / Dégagement		Sol -	Sol dalles plastiques - Moquette - plancher				B				
111	Entrée / Dégagement		Murs			N						
112	Entrée / Dégagement		Plafond			N						

n°ITEM	Pièce ou Local	n° élément	élément	Entrée / Dégagement	Contrôle	c/Nc	NEUF/ TBE	BON EtAT	Usure	Mauvais Etat	Foncti	Observations
111	Entrée / Dégagement		Fenêtre			N						
112	Entrée / Dégagement		Niche	Etat Général				B				
113	Entrée / Dégagement		Niche	Projecteur Lumineux Ampoules				B				
114	Entrée / Dégagement		Niche	Prises électriques				B				

SEULE RESERVE LA SERRURE D'ENTREE

Observations Générales:

PHOTOS Entrée / Dégagement **oui**



Séjour

n°ITEM	Pièce ou Local	n° élément	élément	Séjour	201	C/Nc	NEUF/ TBE	BON EtAT	Usure	Mauvais Etat	Foncti	Observations
201	Séjour		Sol -	Etat Général						M		éclat d'une dalle plastique
202	Séjour		Sol -	parquet				B				
203	Séjour		Sol -	parquet				B				
204	Séjour		Sol -	dalles plastiques/carrelage						M		angle dalle manquant abimé
205	Séjour		Sol -	Tapis de Sol/ sur porte/Cave						M		Tapis de sol Déco Manquant (Mauvais remplacement)Tapis de sol Déco Manquant (Mauvais remplacement)Tapis de sol Déco Manquant (Mauvais remplacement)
206	Séjour		Murs	Etat Général				B				
207	Séjour		Murs	Plinthes				B				
208	Séjour		Plafond	Etat Général				B				
209	Séjour		Plafond	Corniches-Baguettes/plafond				B				
210	Séjour	n°1	Fenêtre	Etat Général				B				
211	Séjour	n°1	Fenêtre	Vitre fenêtre				B				
212	Séjour	n°1	Fenêtre	Encadrement vitre				B				
213	Séjour	n°1	Fenêtre	Encadrement fenêtres1				B				
214	Séjour	n°1	Fenêtre	Poignée/Crémone fenêtre				B				
215	Séjour	n°1	Fenêtre	Fonctionnement/Fermeture crém				B				
216	Séjour	n°1	Fenêtre	Volets				B				
217	Séjour	n°1	Fenêtre	Caisson volet		N						
218	Séjour	n°1	Fenêtre	Fonctionnement Volet				B				
219	Séjour	n°2	Fenêtre	Etat Général		N						
220	Séjour	n°2	Fenêtre	Vitre fenêtre		N						
221	Séjour	n°2	Fenêtre	Encadrement vitre		N						
222	Séjour	n°2	Fenêtre	Encadrement fenêtres1		N						
223	Séjour	n°2	Fenêtre	Poignée/Crémone fenêtre		N						

Séjour

n°ITEM	Pièce ou Local	n° élément	élément	Séjour	201	C/Nc	NEUF/ TBE	BON Etat	Usure	Mauvais Etat	Foncti	Observations
224	Séjour	n°2	Fenêtre	Fonctionnement/Fermeture crémeuse		N						
225	Séjour	n°2	Fenêtre	Volets		N						
226	Séjour	n°2	Fenêtre	Caisson volet		N						
227	Séjour	n°2	Fenêtre	Fonctionnement Volet		N						
228	Séjour		Prises électriques	Etat Général				B				
229	Séjour		Prises électriques	Fonctionnement				B				
230	Séjour		Prises électriques	Conduites électriques		N						
231	Séjour		Prises électriques	logette compteur				B				
232	Séjour		Prises électriques	prise TV	##							à vérifier
233	Séjour		Radiateurs	Etat Général				B				
234	Séjour		Radiateurs	Fonctionnement				B				
235	Séjour		Détecteur Fumées	Etat Général				B				
236	Séjour		Détecteur Fumées	Fonctionnement/Ampoule				B				
237	Séjour		Lustres	Etat Général				B				
238	Séjour		Lustres	Fonctionnement/Ampoule				B				
239	Séjour		Placard	Etat Général		N						
240	Séjour		Placard	Présence État des étagères		N						
241	Séjour		AUTRE			N						
242	Séjour		AUTRE			N						
PHOTOS	Séjour	Néant										

Cuisine

n°ITEM	Pièce ou Local	n° élément	élément	Cuisine	301	C/Nc	NEUF/ TBE	BON ETAT	Usure	Mauvais Entretien	Foncti	Observations
301	Cuisine	escalier	Porte	Et Général				B				à ajuster ne se ferme pas complètement
302	Cuisine	escalier	Porte	Encadrement porte				B				
303	Cuisine	escalier	Porte	Poignée porte				B				
304	Cuisine	escalier	Porte	Serrure				B				
305	Cuisine	escalier	Porte	vitres				B				
306	Cuisine		Sol -	Et Général				B				deux dalles et une demie fendue: comme EDL entrant
307	Cuisine		Sol -	parquet		N						
308	Cuisine		Sol -	dalles plastiques				B				
309	Cuisine		Sol -	carrelage		N						
310	Cuisine		Murs	Et Général				B				défraichi idem entrant
311	Cuisine		Murs					B				
312	Cuisine		Plafond	et general		n		B				
313	Cuisine		Plafond	Corniches-Baguettes au plafond		N		B				
314	Cuisine	n°1	Fenêtre	Etat Général		n						
315	Cuisine	n°1	Fenêtre	Encadrement fenêtres		N						
316	Cuisine	n°1	Fenêtre	Poignée/Serrure fenêtre		N						
317	Cuisine	n°1	Fenêtre	Fonctionnement/FermEtature		N						
318	Cuisine	n°1	Fenêtre	Etat Général		n						
319	Cuisine	n°2	Fenêtre	Encadrement fenêtres2		N						
319	Cuisine		Fenêtre	Poignée/Serrure fenêtre2		N						
320	Cuisine	n°2	Fenêtre	Fonctionnement/Fermeture fen2		N						
321	Cuisine	n°2	Fenêtre	Murs		N						
322	Cuisine		Prises électriques	Prises électriques				B				
323	Cuisine		Prises électriques	Conduites électriques				B				? à vérifier ne fonctionnent pas/ hotte /placard> BON
324	Cuisine	coté évier	Radiateur	Etat Général				B				à vérifier
325	Cuisine	coté évier	Radiateur	Fonctionnement	##							
326	Cuisine		Lustres	Etat Général				B				
327	Cuisine		Lustres	Fonctionnement				B				
323	Cuisine		Evier	Email ou inox Etat Général				B				

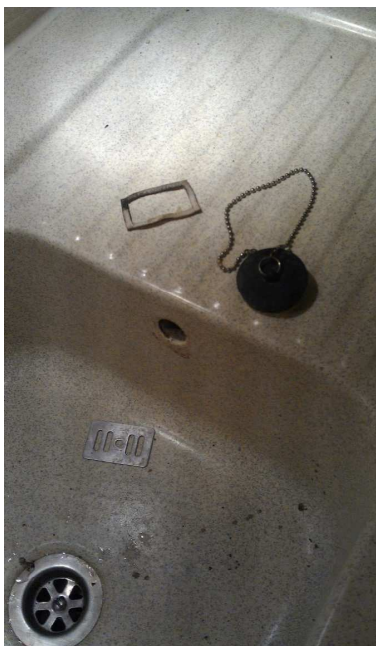
Cuisine

n°ITEM	Pièce ou Local	n° élément	élément	Cuisine	301	C/Nc	NEUF/ TBE	BON ETAT	Usure	Mauvais Entretien	Foncti	Observations
324	Cuisine		Evier	acessoires(soupape chainette etc...)					U	M		plombier: réparation trop plein urgente à prévoir
324	Cuisine		Evier	Projecteur Lumineux Ampoules			B					
325	Cuisine		Evier	Robinets simples - mélangeurs			B					
326	Cuisine		Evier	Étanchéité Robinets			B					
327	Cuisine		Evier	Écoulements E chaude/froide			B					
328	Cuisine		Evier	Étanchéité tuyaux Vidange			B					
329	Cuisine		Evier	Joint de Plomberie/sanitaire						M		à refaire sur 6cm à l'angle
330	Cuisine	sous évier	Placard	Etat Général			B					
331	Cuisine	sous évier	Placard	Présence État des étagères		n						
332	Cuisine	sous évier	Placard	Fonctionnement/Fermeture fen2			B					
333	Cuisine	lroite hotte asp	Placard	Etat Général			B					
334	Cuisine	lroite hotte asp	Placard	Présence État des étagères		n						
335	Cuisine	sur cloison esc.	Placard	Fonctionnement/Fermeture fen2			B					
336	Cuisine	sur cloison esc.	Placard	Etat Général			B					
337	Cuisine	sur cloison esc.	Placard	Présence État des étagères		n						
338	Cuisine	sur cloison esc.	Placard	Fonctionnement/Fermeture fen2			B					
339	Cuisine	au dessus évier	Placard	Etat Général			B					
340	Cuisine	au dessus évier	Placard	Présence État des étagères			B					
341	Cuisine	au dessus évier	Placard	Fonctionnement/Fermeture fen2						M		Faire revisser poignées
342	Cuisine	sous escalier	Placard	Etat Général			B					
343	Cuisine	sous escalier	Placard	Présence État des étagères			B					3 grandes+2 petites à gauche du ch eau puis 4 à droite du ch eau
344	Cuisine	sous escalier	Placard	Fonctionnement/Fermeture fen2			B					
345	Cuisine	sous escalier	Lustres/Placrd	Lustre Etat Général						M		Mal monté à réparer
346	Cuisine	sous escalier	Lustres/Placrd	Fonctionnement/ampoule			B					
347	Cuisine		Chauffe-eau gaz/électrique	Etat Général Ext			B					
348	Cuisine		Chauffe-eau gaz/électrique	Fonctionnement apparent/ eau chaude			B					
349	Cuisine		Réfrigérateur			N						
350	Cuisine		Plaques de cuisson			N						

Cuisine

n°ITEM	Pièce ou Local	n° élément	élément	Cuisine						Observations
				301	C/Nc	NEUF/ TBE	BON ETAT	Usure	Mauvais Entretien	
351	Cuisine		Hotte aspirante	État Général Int/Ext			B			
352	Cuisine		Hotte aspirante	Grille Hotte aspirante			B			grilles nettoyées
353	Cuisine		Hotte aspirante	Fonctionnement Hotte aspirante			B			à vérifier
354	Cuisine		Murs	Etat général			B			défraichi dans l'angle au dessus du radiateur
355	Cuisine	coté cuisinière	Murs	Murs cuisinière Four			B			
356	Cuisine		Table de Cuisine Amér.	État Général Int/Ext			B			
357	Cuisine		Table de Cuisine Amér.	Revêtement/Surface/bords			B			angles à accrochage à modifier
358	Cuisine		AUTRE			N				
359	Cuisine		AUTRE			N				

PHOTOS Cuisine **oui**



n°ITEM	Pièce ou Local	n° élément	élément	Escalier	401	C/Nc	NEUF/ TBE	BON Etat	Usure	Mauvais Etat	Foncti	Observations
401	Escalier	esc./cuis	Porte	Etat Général				B				
402	Escalier	esc./cuis	Porte	Et Général				B				
403	Escalier	esc./cuis	Porte	Encadrement porte				B				
404	Escalier	esc./cuis	Porte	Poignée porte				B				
405	Escalier	esc./cuis	Porte	Serrure				B				à ajuster ne se ferme pas complètement
406	Escalier	esc./cuis	Porte	vitres				B				
407	Escalier	esc./cuis	Marches	Etat Général				B				
408	Escalier	esc./cuis	Marches	propreté				B				
409	Escalier	esc./cuis	Marches	vitrification						M		vitrification à refaire
410	Escalier	esc./cuis	Murs	Etat Général				B				
411	Escalier	esc./cuis	Murs	Plinthes				B				
412	Escalier	esc./cuis	rampe	Etat Général				B				
413	Escalier	esc./cuis	rampe	vernis				B				
414	Escalier		Lustres	Etat Général				B				
415	Escalier		Lustres	Fonctionnement/Ampoule				B				
416	Escalier		AUTRE			N						
417	Escalier		AUTRE			N						
PHOTOS	Escalier	néant										

n°ITEM	Pièce ou Local	n° élément	élément	Salle de bains -WC	501		NEUF/ TBE	BON ETAT	Usure	Mauvais Etat	Foncti	Observations
501	Salle de bains -WC		Porte	Etat Général				B				
502	Salle de bains -WC		Porte	Encadrement porte				B				
503	Salle de bains -WC		Porte	Gonds porte				B				
504	Salle de bains -WC		Porte	Poignée porte				B				
505	Salle de bains -WC		Porte	Serrure				B				
506	Salle de bains -WC		Sol -	Sol -				B				
507	Salle de bains -WC		Sol -	parquet		N						
508	Salle de bains -WC		Sol -	Revêtement/dalles plastiques				B				
509	Salle de bains -WC		Sol -	carrelage		N						
510	Salle de bains -WC		Murs	Etat Général				B				
511	Salle de bains -WC		Murs	Plinthes				B				
512	Salle de bains -WC		Plafond	Etat Général				B				
513	Salle de bains -WC		Plafond	Corniches-Baguettes/plafond		N						
514	Salle de bains -WC	n°1	Fenêtre/VELUX	Etat Général				B				
514	Salle de bains -WC	n°1	Fenêtre/VELUX	Vitre fenêtre				B				
514	Salle de bains -WC	n°1	Fenêtre/VELUX	Encadrement vitre				B				
514	Salle de bains -WC	n°1	Fenêtre/VELUX	Encadrement fenêtres1				B				
514	Salle de bains -WC	n°1	Fenêtre/VELUX	Poignée/Crémone fenêtre				B				
514	Salle de bains -WC	n°1	Fenêtre/VELUX	Fonctionnement/FermEtature				B				
514	Salle de bains -WC	n°1	Fenêtre/VELUX	Volets				B				
514	Salle de bains -WC	n°1	Fenêtre/VELUX	Caisson volet				B				
515	Salle de bains -WC	n°1	Fenêtre/VELUX	Fonctionnement				B				
516	Salle de bains -WC	n°2	Fenêtre/VELUX	Etat Général		N						
517	Salle de bains -WC	n°2	Fenêtre/VELUX	Vitre fenêtre		N						
518	Salle de bains -WC	n°2	Fenêtre/VELUX	Encadrement vitre		N						
517	Salle de bains -WC	n°2	Fenêtre/VELUX	Encadrement fenêtres1		N						
518	Salle de bains -WC	n°2	Fenêtre/VELUX	Poignée/Crémone fenêtre		N						
519	Salle de bains -WC	n°2	Fenêtre/VELUX	Fonctionnement/Fermeture		N						
518	Salle de bains -WC	n°2	Fenêtre/VELUX	Volets		N						
519	Salle de bains -WC	n°2	Fenêtre/VELUX	Caisson volet		N						

n°ITEM	Pièce ou Local	n° élément	élément	Salle de bains -WC	501	NEUF/ TBE	BON ETAT	Usure	Mauvais Etat	Foncti	Observations
520	Salle de bains -WC	n°2	Fenêtre/VELUX	Fonctionnement Volet	N						
521	Salle de bains -WC		Murs	Murs			B				
522	Salle de bains -WC		Murs	plinthe /corniches			B				
523	Salle de bains -WC		Murs	Vitre	N						
524	Salle de bains -WC		Prises électriques	Etat Général			B				
525	Salle de bains -WC		Prises électriques	Fonctionnement			B				
526	Salle de bains -WC		Prises électriques	Conduites électriques	N						
527	Salle de bains -WC		Prises électriques	logette électrique			B				
528	Salle de bains -WC		Radiateur	Etat Général	N						
529	Salle de bains -WC		Radiateur	Fonctionnement	N						
530	Salle de bains -WC	plafonnier	Lustres	Etat Général			B				
531	Salle de bains -WC	plafonnier	Lustres	Fonctionnement/Ampoule			B				
532	Salle de bains -WC	miroir lavab	Appliques Mur	Etat Général			B				
533	Salle de bains -WC	miroir lavab	Appliques Mur	Fonctionnement/Ampoule			B				
534	Salle de bains -WC	coté WC	radiateur/seche ser	Etat Général			B				à fixer/à changer
535	Salle de bains -WC	coté WC	radiateur/seche ser	Fonctionnement			B				
536	Salle de bains -WC		Radiateur/seche ser	Robinet radiateur	N						
537	Salle de bains -WC		Radiateur/seche ser	étanchéité plomberie	N						
538	Salle de bains -WC		Placard	Etat Général	N						
539	Salle de bains -WC		Placard	Présence État des étagères	N						
540	Salle de bains -WC		Placard	Fonctionnement/Fermeture fen2	N						
541	Salle de bains -WC		cuvette wc	émail ou inox Etat Général			B				
542	Salle de bains -WC		cuvette wc	Abattant WC/fixation/ fonct			B				
543	Salle de bains -WC		cuvette wc	Raccordement canalisation			B				
544	Salle de bains -WC		cuvette wc	Réservoir et chasse d'eau			B				
545	Salle de bains -WC		cuvette wc	Fonctionnement/Fermeture fen2			B				
546	Salle de bains -WC		cuvette wc	Étanchéité Robinets/plomberie			B				
547	Salle de bains -WC		cuvette wc	Robinet chasse d'eau			B				
548	Salle de bains -WC		Lavabo	émail ou inox Etat Général			B				
549	Salle de bains -WC		Lavabo	Raccordement canalisation			B				

n°ITEM	Pièce ou Local	n° élément	élément	Salle de bains -WC	501	NEUF/ TBE	BON ETAT	Usure	Mauvais Etat	Foncti	Observations
550	Salle de bains -WC		Lavabo	Faïences au-dessus lavabo	N						
551	Salle de bains -WC		Lavabo	Fixation lavabo			B				
552	Salle de bains -WC		Lavabo	Bonde lavabo			B				
				acessoires(soupape chainette							
553	Salle de bains -WC		Lavabo	etc...)			B				
554	Salle de bains -WC		Lavabo	Miroir/Vitre			B				
555	Salle de bains -WC		Lavabo	Projecteur Lumineux Ampoules			B				
556	Salle de bains -WC		Lavabo	Robinets simples - mélangeurs			B				
557	Salle de bains -WC		Lavabo	Étanchéité Robinets			B				
558	Salle de bains -WC		Lavabo	Écoulements E chaude/froide			B				
559	Salle de bains -WC		Lavabo	Étanchéité tuyaux Vidange			B				
560	Salle de bains -WC		Lavabo	Placard sous lavabo			B				
561	Salle de bains -WC		Lavabo	Placard Meuble lavabo			B				
562	Salle de bains -WC		Lavabo	Présence et État des étagères			B				
563	Salle de bains -WC		Lavabo	Joint de Plomberie	N						
564	Salle de bains -WC		aeration	Grille aérateur/propreté			B				
565	Salle de bains -WC		aeration	Fonctionnement aération				M			certificat entretien ?: non présenté
566	Salle de bains -WC		Bidet	émail ou inox Etat Général	N						
567	Salle de bains -WC		Bidet	Robinets bidet	N						
568	Salle de bains -WC		Baignoire	émail ou inox Etat Général	N						
569	Salle de bains -WC		Baignoire	Carrelage au-dessus bain	N						
570	Salle de bains -WC		Baignoire	Joint de Plomberie/sanitaire	N						
571	Salle de bains -WC		Baignoire	Regard de visite - bonde	N						
572	Salle de bains -WC		Baignoire	Robinets simples - mélangeurs	N						
573	Salle de bains -WC		Baignoire	Étanchéité Robinets	N						
574	Salle de bains -WC		Baignoire	Écoulements E chaude/froide	N						
575	Salle de bains -WC		Baignoire	Étanchéité tuyaux Vidange	N						
576	Salle de bains -WC		douche	Bac émail ou inox Etat Général			B				
577	Salle de bains -WC		douche	Carrelage au-dessus bain			B				
578	Salle de bains -WC		douche	Joint de Plomberie/sanitaire			B				

n°ITEM	Pièce ou Local	n° élément	élément	Salle de bains -WC	501	NEUF / TBE	BON Etat	Usure	Mauvais Etat	Foncti	Observations
579	Salle de bains -WC		douche	Robinets simples - mélangeurs			B				
580	Salle de bains -WC		douche	acessoire Flexible fixation				M			La douchette fuit abondamment à faire remplacer
581	Salle de bains -WC		douche	Étanchéité Robinets			B				
582	Salle de bains -WC		douche	Écoulements E chaude/froide			B				
583	Salle de bains -WC		douche	Étanchéité tuyaux Vidange			B				
584	Salle de bains -WC		Chauffe-eau sdb	gaz - électrique	N						
585	Salle de bains -WC		Chauffe-eau sdb	entretien	N						
586	Salle de bains -WC		AUTRE	AUTRE	N						
587	Salle de bains -WC		AUTRE	AUTRE	N						
PHOTOS	Salle de bains -WC	néant									

n°ITEM	Pièce ou Local	n° élément	élément	Cellier	601	C/Nc	NEUF/ TBE	BON ETAT	Usure	Mauvais Etat	Foncti	Observations
601	Cellier	porte cellier	Porte	Etat Général				B				A été fixée comme prévu
602	Cellier	porte cellier	Porte	plaque de protection		N						
603	Cellier	porte cellier	Porte	dalle tapiflex		N						
604	Cellier	porte cellier	Porte	Encadrement porte				B				
605	Cellier	porte cellier	Porte	Poignée porte				B				
606	Cellier	porte cellier	Porte	Serrure		N						
607	Cellier	porte cellier	Porte	vitres		N						
608	Cellier		Sol -	Etat Général				B				
609	Cellier		Sol -	propreté				B				
610	Cellier		Sol -	bois CTBH				B				
611	Cellier		Murs	Etat Général				B				
612	Cellier		Murs	Plinthes				B				
613	Cellier		Plafond	Etat Général				B				
614	Cellier		Plafond	revêtement				B				
615	Cellier	n°1	Fenêtre	Encadrement fenêtres		N						
616	Cellier	n°1	Fenêtre	Vitre fenêtre		N						
617	Cellier	n°1	Fenêtre	Encadrement vitre		N						
618	Cellier	n°1	Fenêtre	Crémone		N						
619	Cellier	n°1	Fenêtre	Poignée crémonne		N						
620	Cellier	n°1	Fenêtre	Volets		N						
621	Cellier	n°1	Fenêtre	Caisson volet		N						
622	Cellier	n°1	Fenêtre	Poignée/Serrure fenêtre		N						
623	Cellier	n°1	Fenêtre	Fonctionnement/Fermeture		N						
624	Cellier	n°1	Fenêtre	Volets		N						
625	Cellier		Prises électriques	Etat Général		N						
626	Cellier		Prises électriques	Fonctionnement		N						
627	Cellier		Prises électriques	interrupt/Conduites		N						
628	Cellier		Antenne TV	Etat Général				B				
629	Cellier		Antenne TV	Fonctionnement/Fixation				B				

n°ITEM	Pièce ou Local	n° élément	élément	Cellier	601	C/Nc	NEUF/ TBE	BON ETAT	Usure	Mauvais Etat	Foncti	Observations
630	Cellier		Radiateurs	Etat Général		N						
631	Cellier		Radiateurs	Fonctionnement		N						
632	Cellier		Lustres	Etat Général/tube néon/				B				présence 1 douille avec ampoule + 1 douille vide
633	Cellier		Lustres	Fonctionnement/Ampoule				B				
634	Cellier		Matériel	pièces de lit démontable bleu				B				présents
635	Cellier		Matériel	carreaux faiences rechange				B				présents
636	Cellier		Matériel	lames parquet de rechange				B				présents
637	Cellier		AUTRE			N						
638	Cellier		AUTRE			N						
PHOTO:	Cellier											

n°ITEM	Pièce ou Local	n° élément	élément	Chambre1	701	C/Nc	NEUF/ TBE	BON EtAT	Usure	Mauvais Etat	Foncti	Observations
701	Chambre1	coté rue	Porte	Etat Général				B				
702	Chambre1		Porte	Encadrement porte				B				
703	Chambre1		Porte	Poignée porte				B				
704	Chambre1		Porte	Serrure				B				
703	Chambre1		Porte	présence plaques protection/propreté				B	U			à coller fermement ou agrapher
704	Chambre1		Porte	présence cale-porte				B				
705	Chambre1		Porte	vitres		N						
706	Chambre1		Sol -	Etat Général				B				
707	Chambre1		Sol -	parquEtat				B				
708	Chambre1		Sol -	dalles plastiques/carrelage		N						
709	Chambre1		Murs	Etat Général				B				présence de traces noires sur mur de gauche en entrant
710	Chambre1		Murs	Plinthes				B				
711	Chambre1		Plafond	Etat Général				B				
712	Chambre1		Plafond	Corniches-BaguEtattes/plafond				B				
713	Chambre1	n°1	Fenêtre	Etat Général				B				
714	Chambre1	n°1	Fenêtre	Vitre fenêtre				B				
715	Chambre1	n°1	Fenêtre	Encadrement vitre				B				
714	Chambre1	n°1	Fenêtre	Encadrement fenêtres1				B				
715	Chambre1	n°1	Fenêtre	Poignée/Crémone fenêtre				B				
716	Chambre1	n°1	Fenêtre	Fonctionnement/Fermeture				B				
715	Chambre1	n°1	Fenêtre	Volets				B				
716	Chambre1	n°1	Fenêtre	Caisson volet				B				
717	Chambre1	n°1	Fenêtre	Fonctionnement				B				
718	Chambre1	n°2	Fenêtre	Etat Général		N						
719	Chambre1	n°2	Fenêtre	Vitre fenêtre		N						
720	Chambre1	n°2	Fenêtre	Encadrement vitre		N						
719	Chambre1	n°2	Fenêtre	Encadrement fenêtres1		N						
720	Chambre1	n°2	Fenêtre	Poignée/Crémone fenêtre		N						

n°ITEM	Pièce ou Local	n° élément	élément	Chambre1	701	C/Nc	NEUF/ TBE	BON EtAT	Usure	Mauvais Etat	Foncti	Observations
721	Chambre1	n°2	Fenêtre	Fonctionnement/FermEtature		N						
720	Chambre1	n°2	Fenêtre	Volets		N						
721	Chambre1	n°2	Fenêtre	Caisson volet		N						
722	Chambre1	n°2	Fenêtre	Fonctionnement		N						
723	Chambre1		Prises électrique	Etat Général				B				
724	Chambre1		Prises électrique	Fonctionnement				B				
725	Chambre1		Prises électrique	Conduites électriques		N						
726	Chambre1		Prises électrique	prise TV/ téléphone		N						
727	Chambre1		Radiateurs	Etat Général				B				
728	Chambre1		Radiateurs	Fonctionnement				B				
729	Chambre1		Lustres	Etat Général				B				
730	Chambre1		Lustres	Fonctionnement/Ampoule				B				
731	Chambre1		Placard	Etat Général		N		B				
732	Chambre1		Placard	Présence/ État des étagères		N		B				2 étagères 1 pendrie + 1étagère
733	Chambre1		AUTRE			N						
734	Chambre1		AUTRE			N						
PHOTOS	Chambre1											

n° ITEM	Pièce ou Local	n° élément	élément	Chambre2	801	C/Nc	NEUF/ TBE	BON ETAT	Usure	Mauvais Etat	Foncti	Observations
801	Chambre2		Porte	Etat Général		N						
802	Chambre2		Porte	Encadrement porte		N						
803	Chambre2		Porte	Poignée porte		N						
804	Chambre2		Porte	Serrure		N						
803	Chambre2		Porte	présence plaques protection/propreté		N						
804	Chambre2		Porte	présence cale-porte		N						
805	Chambre2		Porte	vitres		N						
806	Chambre2		Sol -	Etat Général				B				
807	Chambre2		Sol -	parquet				B				
808	Chambre2		Sol -	dalles plastiques/carrelage		N						
809	Chambre2		Murs	Etat Général				B				
810	Chambre2		Murs	Plinthes				B				
811	Chambre2		Plafond	Etat Général				B				
812	Chambre2		Plafond	Corniches-Baguettes/plafond				B				
813	Chambre2	n°1	Fenêtre	Etat Général		N						
814	Chambre2	n°1	Fenêtre	Encadrement fenêtres		N						
815	Chambre2	n°1	Fenêtre	Vitre fenêtre		N						
816	Chambre2	n°1	Fenêtre	Encadrement vitre		N						
817	Chambre2	n°1	Fenêtre	Volets		N						
818	Chambre2	n°1	Fenêtre	Caisson volet		N						
819	Chambre2	n°1	Fenêtre	Fonctionnement		N						
820	Chambre2	n°1	Fenêtre	Poignée/Crémone fenêtre		N						
821	Chambre2	n°1	Fenêtre	Fonctionnement/Fermeture		N						
822	Chambre2	n°2	Fenêtre	Etat Général		N						
823	Chambre2	n°2	Fenêtre	Encadrement fenêtres1		N						
824	Chambre2	n°2	Fenêtre	Poignée/Serrure fenêtre1		N						
825	Chambre2	n°2	Fenêtre	Fonctionnement/Fermeture		N						
826	Chambre2		Prises électrique:	Etat Général				B				

n° ITEM	Pièce ou Local	n° élément	élément	Chambre2	801	C/Nc	NEUF / TBE	BON ETAT	Usure	Mauvais Etat	Foncti	Observations
827	Chambre2		Prises électrique:	Fonctionnement				B				
828	Chambre2		Prises électrique:	Conduites électriques		N						
829	Chambre2		Prises électrique:	prise TV		N						
830	Chambre2		Radiateurs	Etat Général				B				
831	Chambre2		Radiateurs	Fonctionnement				B				
832	Chambre2		Détecteur Fumée	Etat Général				B				
833	Chambre2		Détecteur Fumée	Fonctionnement/Ampoule				B				
834	Chambre2		Lustres	Etat Général				B				
835	Chambre2		Lustres	Fonctionnement/Ampoule				B				
836	Chambre2	Gauche	Placard	Etat Général				B				
837	Chambre2	Gauche	Placard	Présence État des étagères				B				
838	Chambre2	Droite	Placard	Etat Général				B				
839	Chambre2	Droite	Placard	Présence État des étagères				B				
840	Chambre2		AUTRE			N						
841	Chambre2		AUTRE			N						

PHOTOS Chambre2 néant

n°ITEM	Pièce ou Local	n° élément	élément	Cave	901	C/Nc	NEUF/ TBE	BON ETAT	Usure	Mauvais Etat	Foncti	Observations
901	Cave	porte cave	Porte	Etat Général						M		une dalle est éclatée à faire réparer les gonds sont abimés/délogés à faire réparer
902	Cave	porte cave	Porte	plaque de protection				B				
903	Cave	porte cave	Porte	dalle tapiflex						M		
904	Cave	porte cave	Porte	Encadrement porte					U	M		
905	Cave	porte cave	Porte	Poignée porte				B				
906	Cave	porte cave	Porte	Serrure		N						
907	Cave	porte cave	Porte	vitres		N						
908	Cave		escalier	Etat Général		N		B				première marche à partir du bas à faire remettre en état
			escalier	marches		N		B				
909	Cave											
910	Cave		Sol -	Etat Général				B				
911	Cave		Sol -	propreté				B				
912	Cave		Sol -	dalles plastiques/Gravier				B				présence de terre tombée par terre
913	Cave		Murs	Etat Général				B				
914	Cave		Murs	Plinthes				B				présence de terre tombée par terre
915	Cave		Plafond	Etat Général				B				
916	Cave		Plafond	revêtement				B				à revoir
917	Cave	n°1	Fenêtre	Encadrement fenêtres		N						
918	Cave	n°1	Fenêtre	Vitre fenêtre		N						
919	Cave	n°1	Fenêtre	Encadrement vitre		N						
920	Cave	n°1	Fenêtre	Crémone		N						
921	Cave	n°1	Fenêtre	Poignée crémone		N						
922	Cave	n°1	Fenêtre	Volets		N						
923	Cave	n°1	Fenêtre	Caisson volet		N						
924	Cave	n°1	Fenêtre	Poignée/Serrure fenêtre		N						
925	Cave	n°1	Fenêtre	Fonctionnement/Fermeture		N						
926	Cave	n°1	Fenêtre	Volets		N						
927	Cave	n°2	Fenêtre	Etat Général		N						
928	Cave		Prises électriques	Etat Général				B				

n°ITEM	Pièce ou Local	n° élément	élément	Cave	901	C/Nc	NEUF/ TBE	BON ETAT	Usure	Mauvais Etat	Foncti	Observations
929	Cave		Prises électriques	Fonctionnement				B				
930	Cave		Prises électriques	interrupt/Conduites électriques				B				
931	Cave		Radiateurs	Etat Général		N		B				
932	Cave		Radiateurs	Fonctionnement		N		B				
933	Cave		Lustres	Etat Général/tube néon/				B				
934	Cave		Lustres	Fonctionnement/Ampoule				B				
935	Cave	Droite	Etagère	Etat Général				B				
936	Cave	Droite	Etagère	Présence État des étagères				B				
937	Cave	Droite	Etagère	propreté				B				
938	Cave		AUTRE			N						
939	Cave		AUTRE			N						
PHOTOS	Cave	néant										